

# GN 817.3 | Pistoncini di posizionamento a molla con flangia

Acciaio



## FLANGIA DI BASE

Acciaio brunito.



## PUNTALE

Acciaio rettificato e brunito con estremità temprata.

Tolleranza consigliata per foro accoppiamento puntale = G6.



## MANOPOLA

Tecnopolimero speciale a base poliammidica (PA), alta resilienza, colore nero, finitura mat.

Esecuzioni standard

- **GN 817.3-B**: senza posizione di arresto.

- **GN 817.3-C**: con posizione di arresto.

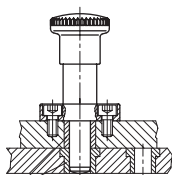


## CARATTERISTICHE E APPLICAZIONI

I pistoncini a molla GN 817.3 sono particolarmente indicati per impieghi dove è necessario un posizionamento preciso. A tale scopo, vengono generalmente utilizzati in abbinamento alle bussole guida DIN 172 (vedi pag. 680) o DIN 179 (vedi pag. 682), la cui lunghezza viene determinata dalla sporgenza del puntale (l2).

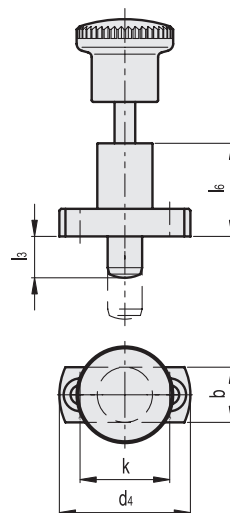
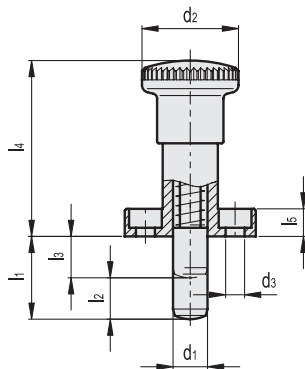
## ACCESSORI A RICHIESTA

Bussole guida in acciaio rettificato e temprato GN 770, con foro di accoppiamento in tolleranza G6.



DIN 172  
DIN 179

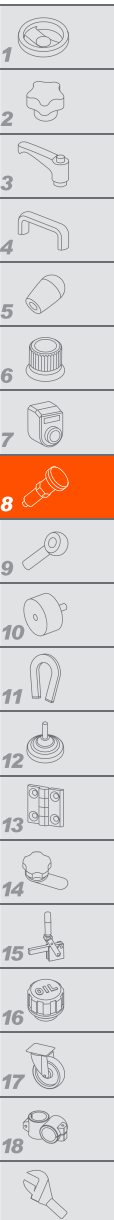
GN 817.3-B



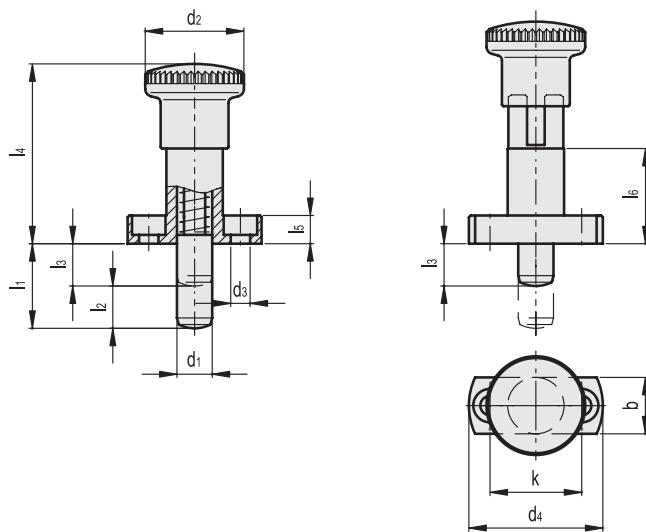
## GN 817.3

Codice	Descrizione	d1 Puntale h7 Foro G6	d2	d3	d4	b	k	l1	l2	l3	l4	l5	l6	Precarico molla [N]	Carico max. molla [N]	
GN.33971	GN 817.3-6-18-B	6	23	4.3	34	13	23	18	9	9	45	6	25	6	25	43
GN.33975	GN 817.3-6-24-B	6	23	4.3	34	13	23	24	9	15	45	6	25	6	25	46
GN.34001	GN 817.3-8-20-B	8	28	5.5	38	16	26	20	10	10	51	8	27	8.5	28	47
GN.33981	GN 817.3-8-22-B	8	28	5.5	38	16	26	22	10	12	51	8	27	8.5	28	50
GN.34011	GN 817.3-8-26-B	8	28	5.5	38	16	26	26	10	16	51	8	27	8.5	28	56
GN.33985	GN 817.3-8-30-B	8	28	5.5	38	16	26	30	10	20	51	8	27	8.5	28	60
GN.34025	GN 817.3-10-24-B	10	28	5.5	38	16	26	24	12	12	51	8	27	9.5	38	64
GN.34035	GN 817.3-10-32-B	10	28	5.5	38	16	26	32	12	20	51	8	27	9.5	38	74

Elementi di posizionamento



GN 817.3-C



GN 817.3-C

Codice	Descrizione	d1 Puntale h7 Foro G6	d2	d3	d4	b	k	l1	l2	l3	l4	l5	l6	Precarico molla [N]	Carico max. molla [N]	⚖️
GN.33972	GN 817.3-6-18-C	6	23	4.3	34	13	23	18	9	9	45	6	25	6	25	46
GN.33976	GN 817.3-6-24-C	6	23	4.3	34	13	23	24	9	15	45	6	25	6	25	49
GN.34002	GN 817.3-8-20-C	8	28	5.5	38	16	26	20	10	10	51	8	27	8.5	28	50
GN.34012	GN 817.3-8-26-C	8	28	5.5	38	16	26	26	10	16	51	8	27	8.5	28	59
GN.34026	GN 817.3-10-24-C	10	28	5.5	38	16	26	24	12	12	51	8	27	9.5	38	67
GN.34036	GN 817.3-10-32-C	10	28	5.5	38	16	26	32	12	20	51	8	27	9.5	38	78